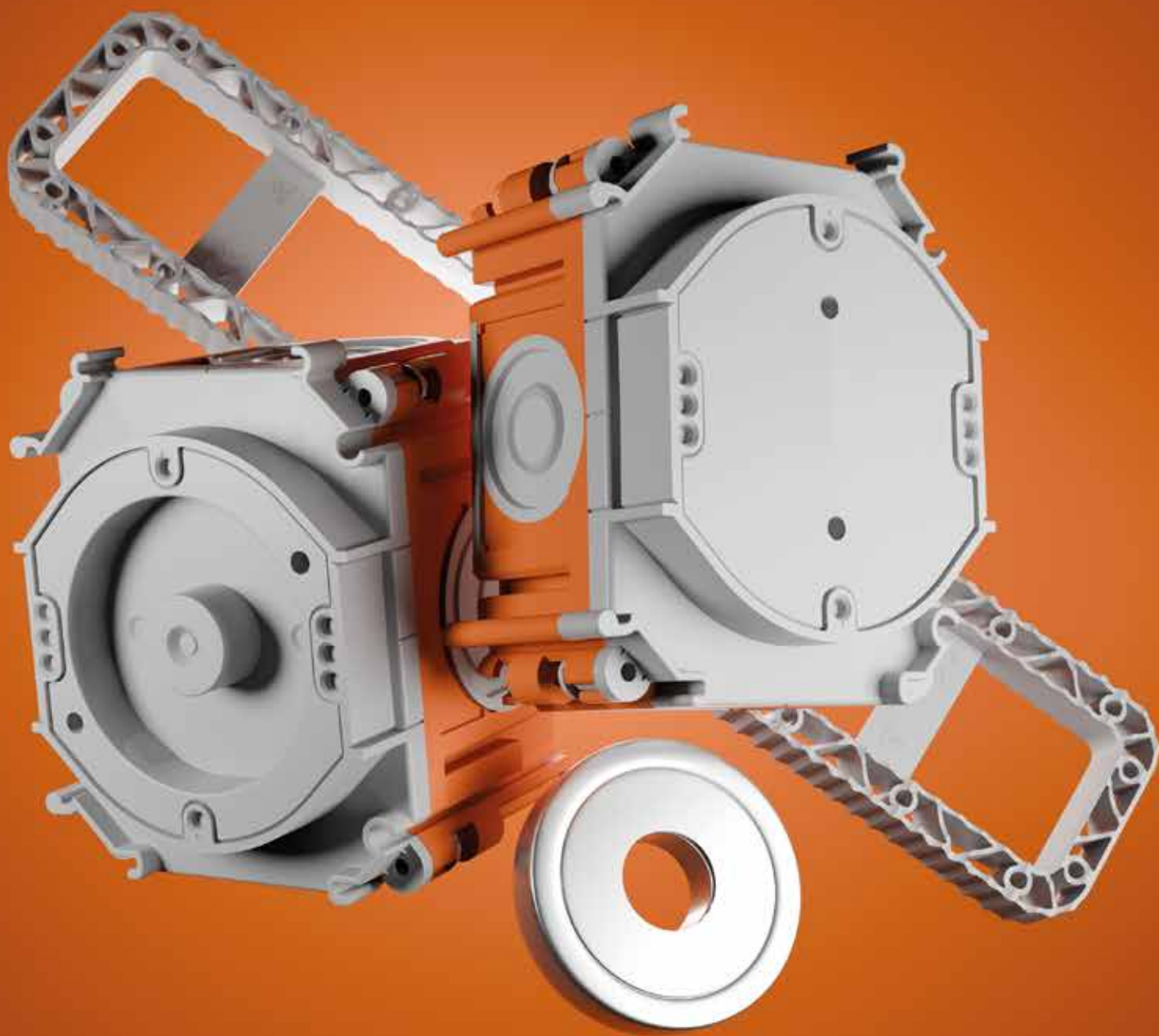




NAUJA  
**ATNAUJINTA SISTEMA  
I MONOLITINES SISTEMAS**



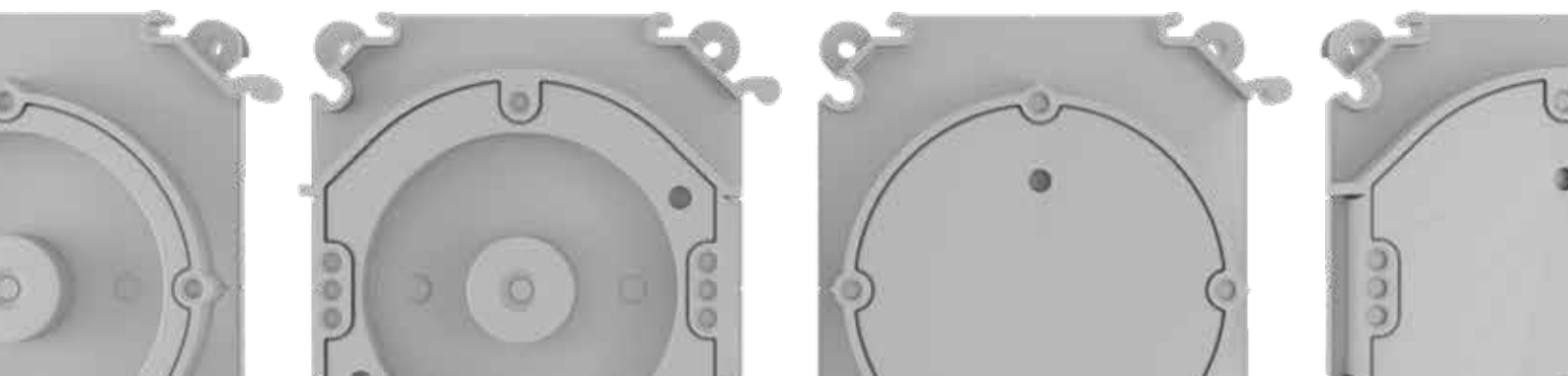
[www.kopos.lt](http://www.kopos.lt)

NAUJA

# ATNAUJINTA SISTEMA Į MONOLITINES SISTEMAS



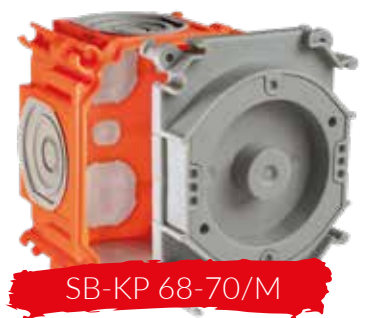
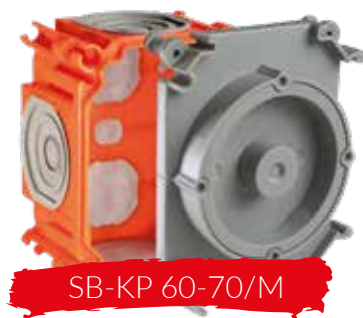
- aštuonių tipų laidų dėžės
- sandari dvigubo įpurškimo konstrukcija
- galimybė sujungti su 71 mm atstumu kombinuoto įrenginio rėmeliu ir 90 mm atskiram įrenginiui
- galimybė tvirtinti naudojant magnetą, vinis, tvirtinimo sparnus ir klijuojant (priklausomai nuo pasirinkto tipo)
- be halogenų
- dėžutė ir dangtelis vienu prekės pavadinimu



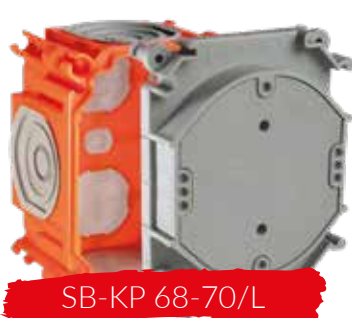
Tvirtinimo  
variantai



nagnetas  
vynis



vynis  
klyjai



# AKSESUARAI



SB-M1

- Tvirtinimo magnetas M pavadinime
- stiprumas 50 kg



KBP-8

- 6 mm skersmens plieninis strypas, priešpriešiniui susirinkimui



SB-P 1

- tvirtinimas dėžės į betoną priešingoje pusėje
- tvirtinimo galimybė su magnetu arba vinimi



SB-MK 1

- lankstūs tvirtinimo sparnai skirti tiesioginiam tvirtinimui prie metalinių klojinių
- tinka ir priearmatūros atstumas nuo 15 iki 30 mm arba nuo 30 iki 50 mm



SB-H 50  
SB-H 70

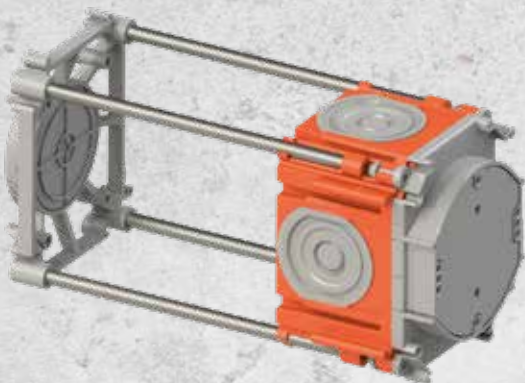
- kabliukas šviestuvui
- du ilgiai pagal pasirinktą dėžės gylį
- pakuotėje yra dangtelis



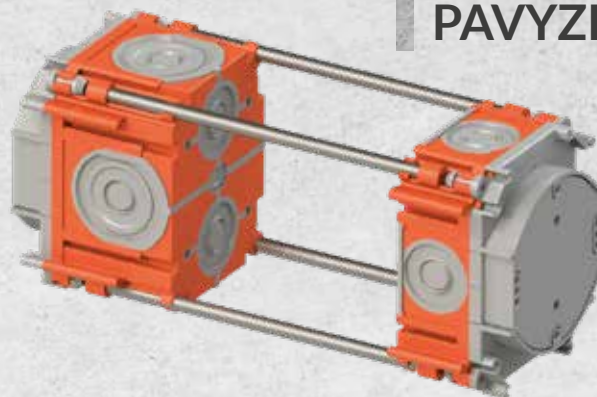
SB-ST 1

- Lubų kablo atrama šviestuvui
- tinka visų tipų Dėžutėms

## MONTAVIMO PAVYZDŽIAI



dėžutės tvirtinimas naudojant atramą ir 6 mm skersmens plieninį strypą



dvipusio laidų dėžučių montavimo pavyzdys naudojant 6 mm skersmens plieninį strypą



tiesiogiai montuoti ant metalo konstrukcijos pavyzdys, naudojant tvirtinimo sparnus

MONTAVIMAS  
INSTRUKCIJOS



www.kopos.lt

